



# Exposición a Ruido

## Introducción

La pérdida auditiva inducida por ruido afecta principalmente la capacidad del individuo para interactuar tanto en el trabajo como socialmente, impactando directamente en su calidad de vida.

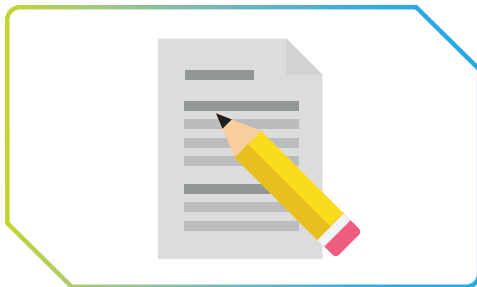
## Peligros Acto subestándar

1. Uso de maquinaria y/o equipos distinto para el cual fue diseñado.
2. No seguir los procedimientos y/o instrucciones establecidos o publicados.
3. Falta de utilización o mal uso de los equipos de protección personal.
4. Manipulación sin autorización de sistema de atenuación de ruido (protecciones, anclajes, difusores, aislamiento, otros).
5. No respetar periodos de tiempos de exposición.
6. No informar situaciones de peligro inminente para las personas que participan del proceso.
7. No participar del programa de vigilancia médica.
8. Utilización de equipos de música durante y después de la exposición con (volumen alto).

## Condición o situación subestándar

1. Falta de planificación y ejecución de actividades de prevención para ruido (Sistema de Gestión).
2. Máquinas y/o equipos sin mantenimiento acorde a las pautas del fabricante o de tipo artesanal y/o hechizos.
3. Fuentes de ruido no controladas (protecciones, anclajes, difusores, aislamiento, otros).
4. Inexistencia de procedimientos que incluyan tiempos máximos de exposición.
5. Entrega de equipos de protección personal inexistente o insuficiente para tipo y niveles de ruido.
6. Capacitación insuficiente o inexistente asociado a ruido ocupacional.
7. Falta de señalización de ruido preventiva y protección.
8. Existencia no controlada e informadas de agentes ototóxicos Laborales (Formaldehido, Xileno, otros).

## Recomendaciones para el trabajador



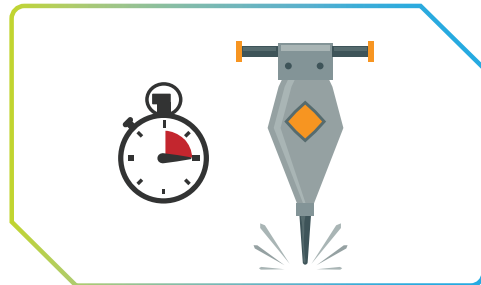
1. Respetar los procedimientos y/o instrucciones establecidos o publicados.



2. . Mal uso de los equipos de protección personal.



3. Manipular solo con autorización los equipos o sistemas de atenuación de ruido.



4. Respetar periodos de exposición.



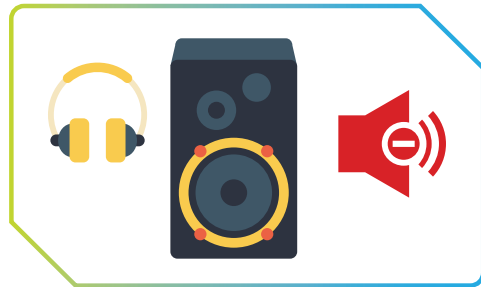
5. Informar situaciones de peligro inminentes para las personas que participan en el proceso.



6. Participar del programa de vigilancia médica.



7. Solicitar capacitación e información asociada a la exposición a ruido.



8. Utilizar medios musicales y de comunicación con bajo volumen.