



Exposición a Sílice

Introducción

La silicosis es una enfermedad grave y potencialmente mortal que genera insuficiencia respiratoria a largo plazo, aunque existen casos de silicosis aguda y acelerada donde el proceso es mucho más rápido.

Peligros Acto subestándar

1. Uso de herramientas y/o equipos sin dispositivos de captación.
2. No seguir los procedimientos y/o instrucciones establecidos o publicados.
3. Falta de utilización o mal uso de los equipos de protección personal.
4. Manipulación sin autorización de sistema de captación y/o humectadores.
5. No respetar periodos de tiempos de exposición.
6. No informar situaciones de peligro inminente para las personas que participan del proceso.
7. No participar del programa de vigilancia médica.
8. No humectar piezas, partes y materiales durante su manipulación.

Condición o situación subestándar

1. Falta de planificación y ejecución de actividades de prevención para silicosis (Sistema de Gestión).
2. Máquinas y/o equipos sin mantenimiento acorde a las pautas del fabricante o de tipo artesanal y/o hechizos.
3. Fuentes emisoras de polvo no controladas.
4. Inexistencia de procedimientos que incluyan tiempos máximos de exposición.
5. Entrega de equipos de protección personal inexistente, inadecuada y/o sin pruebas de ajuste.
6. Capacitación insuficiente o inexistente asociado a sílice.
7. Falta de señalización de advertencia y protección asociada a sílice.
8. Falta de información de la composición de la materia prima.

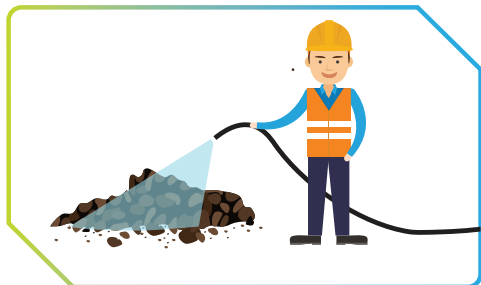
Recomendaciones para el trabajador



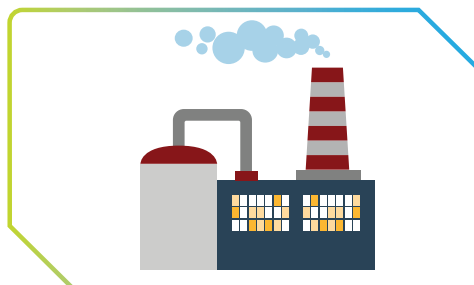
1. Respetar los procedimientos y/o instrucciones establecidos o publicados.



2. Utilizar equipos de protección personal con filtro P100 o color púrpura.



3. Aplicar humectación antes y durante los trabajos con presencia sílice o con equipos de extracción.



4. Verificar sistemas de extracción generales.



5. Respetar periodos de exposición.



6. Informar situaciones de peligro inminente para las personas que participan del proceso.



7. Participar del programa de vigilancia médica



8. Solicitar capacitación e información asociada a la exposición de sílice.